



**РЕАЛИЗАЦИЯ ПРОГРАММЫ РАЗВИТИЯ
СЕЛЕКЦИОННО-СЕМЕНОВОДЧЕСКОГО
ЦЕНТРА ФГБНУ «ФАНЦ ЮГО-ВОСТОКА»**

САРАТОВСКАЯ ОБЛАСТЬ

ДИРЕКТОР

ГАПОНОВ СЕРГЕЙ НИКОЛАЕВИЧ

<http://www.arisersar.ru>

E-mail: raiser_saratov@mail.ru

410010, г. Саратов, Тулайкова, 7



ССЦ создавался для создания и внедрения в АПК современных селекционных достижений и технологий на основе собственных разработок ФГБНУ «ФАНЦ Юго-Востока»

Механизмы достижения цели:

- 1. развитие кадрового потенциала**
- 2. развитие материально-технической базы**
- 3. развитие селекционных методов и технологий**
- 4. кооперация с предприятиями реального сектора экономики**



1. Развитие кадрового потенциала.

ССЦ - кузница кадров

- ✓ Общая численность работников ФГБНУ «ФАНЦ Юго-Востока» - 594 человека.
- ✓ В том числе научных сотрудников – 129 человек:
- ✓ 12 докторов наук и 55 кандидатов наук.

- ✓ Общая численность работников ССЦ - 16 человек
- ✓ В том числе научных сотрудников – 14 человек
- ✓ Кандидатов наук – 3 человека
- ✓ Сотрудники в возрасте до 39 лет – 81,25%

Ежегодно не менее 2 сотрудников проходят курсы повышения квалификации и не менее 2 сотрудников – стажировку в ведущих научных центрах по профилю их работы





2. Развитие материально-технической базы. ССЦ – ядро обновления

2020

Сеялка Amazone D9-3000 (в/б)
Трактор Беларус-15-23 (в/б)
Трактор Беларус-82.1 (в/б)
Культиватор КПМ-6 (в/б)
Разбрасыватель удобрений Фермер-950 (в/б)
Культиватор КПМ-4 (в/б)

2021

Комбайн Wintershtieger Classic (грант)
Трактор Беларус-1221.3 (грант)
Трактор Беларус-82.1 (в/б)
Грузовой автомобиль ГАЗ- САЗ 32507 (в/б)
Грузовой автомобиль ГАЗ- САЗ 32507 (в/б)
Полуприцеп ПСГ-6,5 (в/б)
Полуприцеп ПСГ-6,5 (в/б)
Культиватор-плоскорез КПМ-4 (в/б)
Борона 2 следовая зубовая АБ12-С (в/б)
Культиватор-плоскорез КПМ-4 (в/б)
Борона 2 следовая зубовая АБ12-С (в/б)
Мотопомпа BR-WP-20H2 (в/б)
Воздуходувное устройство STIHL BG 50 (в/б)
Термостат ТС-200 СПУ (грант)
рН-метр Ohaus a-AB33PH-F (грант + в/б)
Стерилизатор паровой ГКА-100-ПЗ (в/б)
Дистиллятор Омега-Тех UD-110 (в/б)
Камера для вертикального электрофореза
PROTEAN® II XL (в/б)
БМБ-II-«Ламинар-С»-1,5 NEOTERIC (в/б)
2 компьютера с ПО (в/б)

2022

Комбайн Acros 585 (грант)
Комбайн Sampro 2010 (грант)
Комбайн РСМ-181 «Торум-750» (в/б)
Сеялка "JULIA24 F 70» (в/б)
Сеялка зернотуковая СЗ-5,4А (в/б)
Сеялка СКП-2,1Д.У (в/б)
2 компьютера с ПО (в/б)
Грузовой автомобиль ГАЗель (в/б)



В текущем году машинно-тракторный парк ССЦ дополнили 3 мощных зерноуборочных комбайна и 3 сеялки

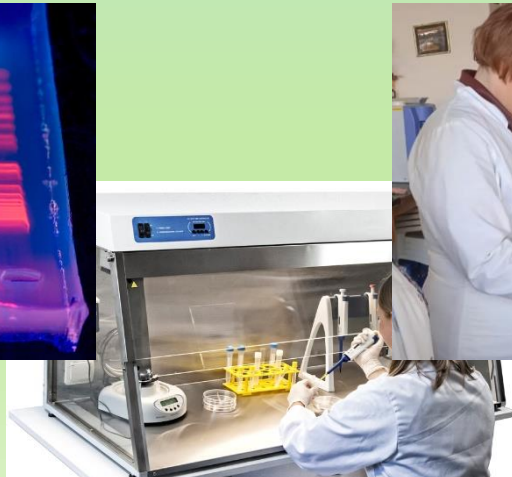
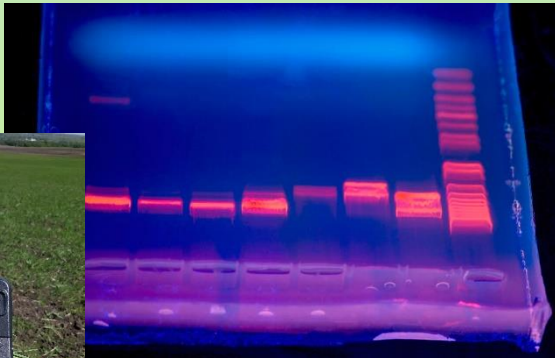


3. Развитие селекционных методов и технологий. ССЦ создает инновации

Обновление приборной базы, набор сотрудников и повышение их квалификации позволяют использовать современные методики ускоренного создания сортов и технологий для АПК.

Помимо собственной приборной базы, для реализации научной программы ССЦ используется приборная база:

РГАУ-МСХ, ВНИИСБ,
ИБФРМ,
ВИЗР,
СГАУ и др.





4. Кооперация с предприятиями реального сектора экономики

- ✓ В структуре ФАНЦ Юго-Востока 4 производственных филиала (бывшие ФГУП)
- ✓ Поддерживается более 30 лицензионных соглашений с предприятиями АПК.
- ✓ В одном из них (ИП Глава КФХ Кандалов) строится семенной завод мощностью более 10 т/час
- ✓ В 2022 году реализовано более 2000 тонн семян зерновых.
- ✓ Ежегодно проводится не менее 10 семинаров, дней поля для сельхозтоваропроизводителей



Наименование культур	Объем семян, реализованных в 2022 г. (т)	Заклучено лицензионных соглашений в 2022г. (шт.)
Пшеница озимая	1340,5	18
Пшеница яровая	753,3	5
Рожь	13,4	8



В 2022 году выполнены следующие работы по плану-графику:

За счет средств гранта:

- ✓ Приобретен зерноуборочный комбайн RSM Acros-585
- ✓ Приобретен зерноуборочный селекционный комбайн Sampo-2010

За счет внебюджетных источников:

- ✓ Приобретен зерноуборочный комбайн RSM Torum-785
- ✓ Приобретена сеялка JULIA24 F 70
- ✓ Приобретена сеялка зернотуковая СЗ-5,4А
- ✓ Приобретена Сеялка СКП-2,1Д.У
- ✓ Приобретен грузовой автомобиль ГАЗель
- ✓ Прошло обучение 2 сотрудника ССЦ
- ✓ Прошли стажировку 2 сотрудника
- ✓ Приобретены 2 компьютера с ПО



В 2022 году в ССЦ созданы следующие результаты НИР:



- ✓ **Новый сорт яровой твердой пшеницы Гала**, подан на допуск по 7, 8 и 9 регионам РФ. Комплексно устойчивый к болезням, крупнозерный (45-47г.), с непревзойденным среди сортов РФ качественными показателями урожая: (SDS-седиментация 54 мм, индекс глютена 84 %, цвет 9 баллов из 9, каротиноиды 8,38 мг/кг, стекловидность 95-98%)
- ✓ **Способ возделывания озимой пшеницы** (заявка на патент РФ №2022116699 от 20.06.2022г.), позволяющий заглубить узел кущения озимых на 18-20 мм, обеспечить оптимальные условия для питания и перезимовки. Это особенно актуально для увеличения на 30-40% коэффициента размножения питомников и селекционно ценных линий



Производственные показатели 2022 года с учетом филиалов (+30% к уровню 2021года)

Наименование культур	Количество сортов	Площадь, га	Урожайность, ц/ га	Всего произведено семян, тонн	в том числе, тонн		
					Питомник и+супер-элита	Элита	1-й репродукция
Пшеница озимая	10	4768	34	8078	1637	5690	751
Пшеница яровая	15	1704	15	1842	593	871	378
Рожь	3	107	40	294	14	200	80
Ячмень	4	976	22	1299	400	552	347



В ФАНЦ Юго-Востока произведено более 11 000 тонн семян